

Les Mutuelles

Les différents acteurs

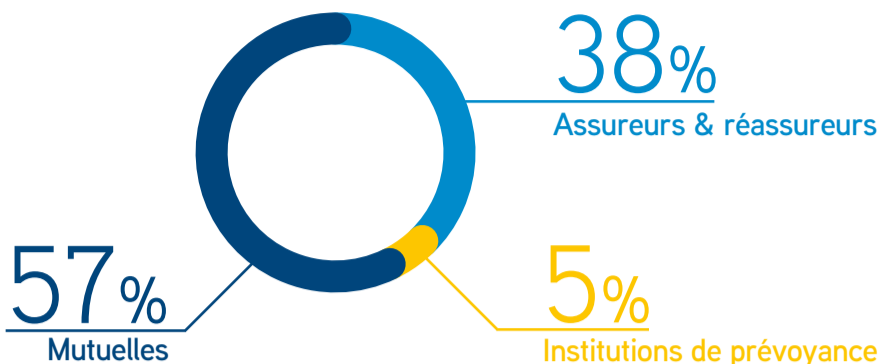
(Sources : XERFI & ACPR)

Dans la sphère de l'économie sociale solidaire on trouve trois familles d'acteurs : les mutuelles, les mutuelles d'assurance (ou sociétés d'assurance mutuelle) et les instituts de prévoyance.

Depuis 2005

-56%

Chute du nombre d'entreprises dans ces trois secteurs



Leurs enjeux stratégiques : le renouvellement

01

Faire face à la concurrence

Si les mutuelles sont majoritaires sur le marché des complémentaires santé, les bancassureurs et les institutions de prévoyance gagnent des parts de marché, notamment avec la mise en place de l'Accord National Inter-professionnel obligeant les entreprises à proposer une mutuelle à l'ensemble des salariés.

02

Se concentrer pour résister

Les raisons se succèdent pour intensifier la dynamique de concentration des mutuelles depuis 10 ans (renforcement du contrôle interne des risques, nouvelles obligations en matière d'informations financières, accroissement des exigences de capitaux propres ...). Les structures moyennes sont obligées de s'adosser à de plus grands acteurs.

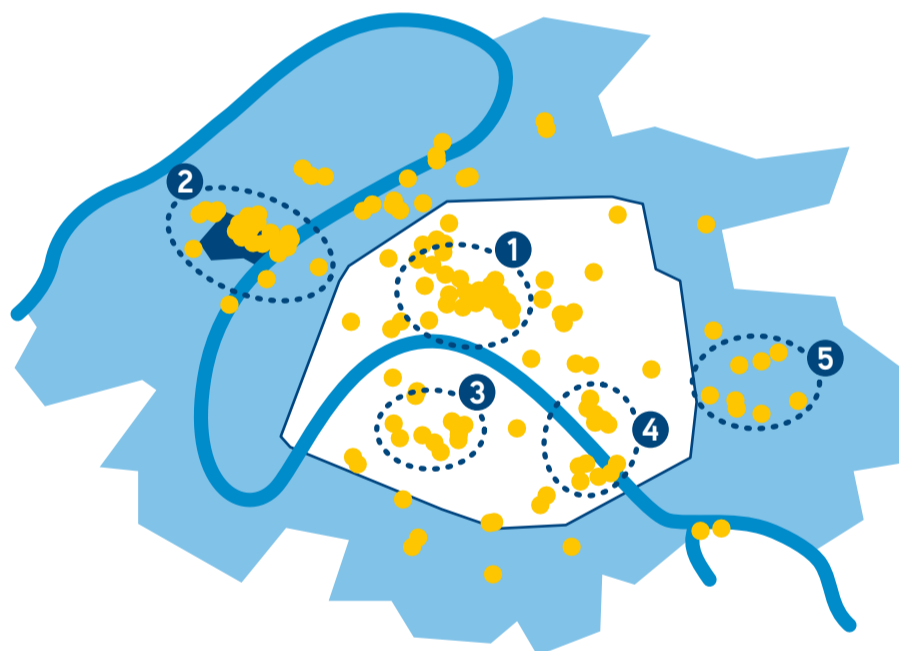
03

Assurer la transformation digitale nécessaire

La digitalisation du service client, la dématérialisation des échanges et l'émergence de nouveaux acteurs concurrençant les mutuelles (comme les start-up qui offrent des solutions alternatives) poussent le secteur à se transformer et à développer des stratégies omnicanales.

Leur localisation

(Source : Répertoire SIRENE au 01/01/2018, © Colliers International France)



Le secteur des Mutuelles et des Institutions de Prévoyance dispose d'établissements répartis sur l'ensemble du territoire national.

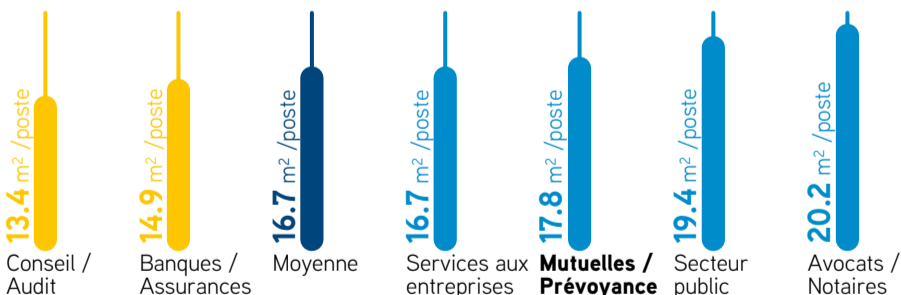
Ce secteur se caractérise par des implantations multi-sites avec des entreprises disposant d'un maillage national important et une surreprésentation dans l'Ouest.

A l'échelle de Paris et de la 1^{ère} Couronne, on observe une concentration des établissements dans le Quartier Central des Affaires (1) ainsi que sur le secteur de La Défense (2). Des secteurs secondaires de concentration existent autour des pôles de Montparnasse (3), dans le 13^{ème} arr. / Gare de Lyon (4) et au niveau des secteurs Est parisiens (5) (Montreuil, Bagnole, Vincennes), largement plébiscités pour l'installation du back office.

Des environnements de travail encore assez classiques

(Source : Colliers International France)

Un secteur d'activités qui reste encore assez classique dans ses environnements de travail, les collaborateurs fonctionnent en postes attribués et, pour une part importante, travaillent encore dans des bureaux individuels. Une tendance qui tend à évoluer vers des espaces ouverts et partagés.



(Indicateurs calculés sur la base de 100 projets Colliers représentant plus de 900.000 m² et près de 60.000 collaborateurs)

Les défis à relever en termes immobiliers



Rationalisation, arbitrage et regroupement des implantations



Modernisation des implantations et réduction des coûts



Transformation des espaces de travail

Contactez notre expert

Gautier Weigert
Associate Director Tenant Representation
+33 6 73 43 03 87
Gautier.Weigert@colliers.com

colliers.com/france

