

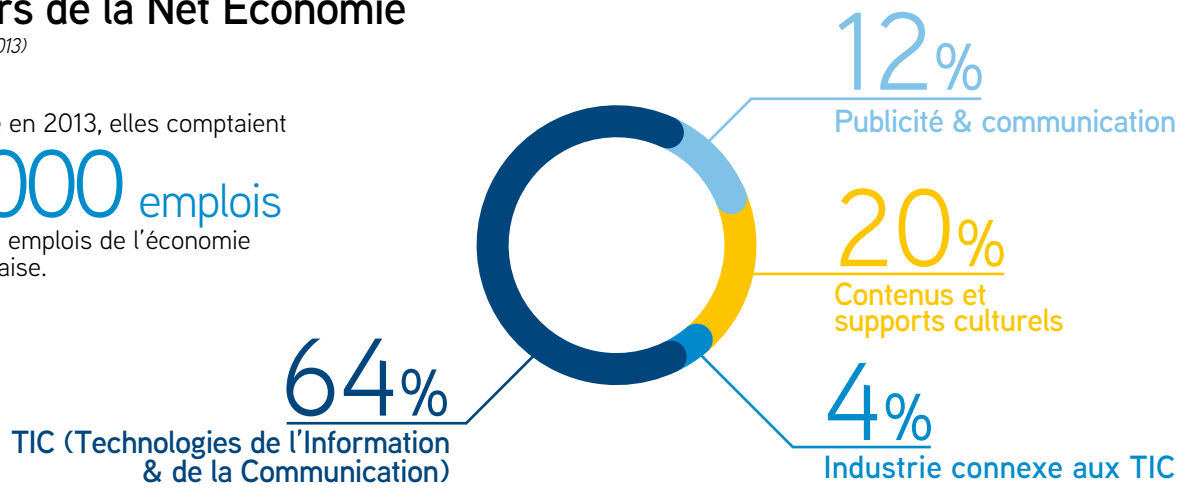
Les sociétés de la Net Économie

Accelerating success.

Les acteurs de la Net Economy

(Source : INSEE, clap 2013)

En Ile-de-France en 2013, elles comptaient **500 000 emplois** soit la moitié des emplois de l'économie numérique française.



Depuis 2013

(Source : Ernst&Young & France Digitale, «baromètre annuel de la performance économique et sociale des start-ups numériques en France 2015»)

+37% de chiffre d'affaires pour les start-ups du numérique

+30% d'augmentation des effectifs pour les start-ups du numérique

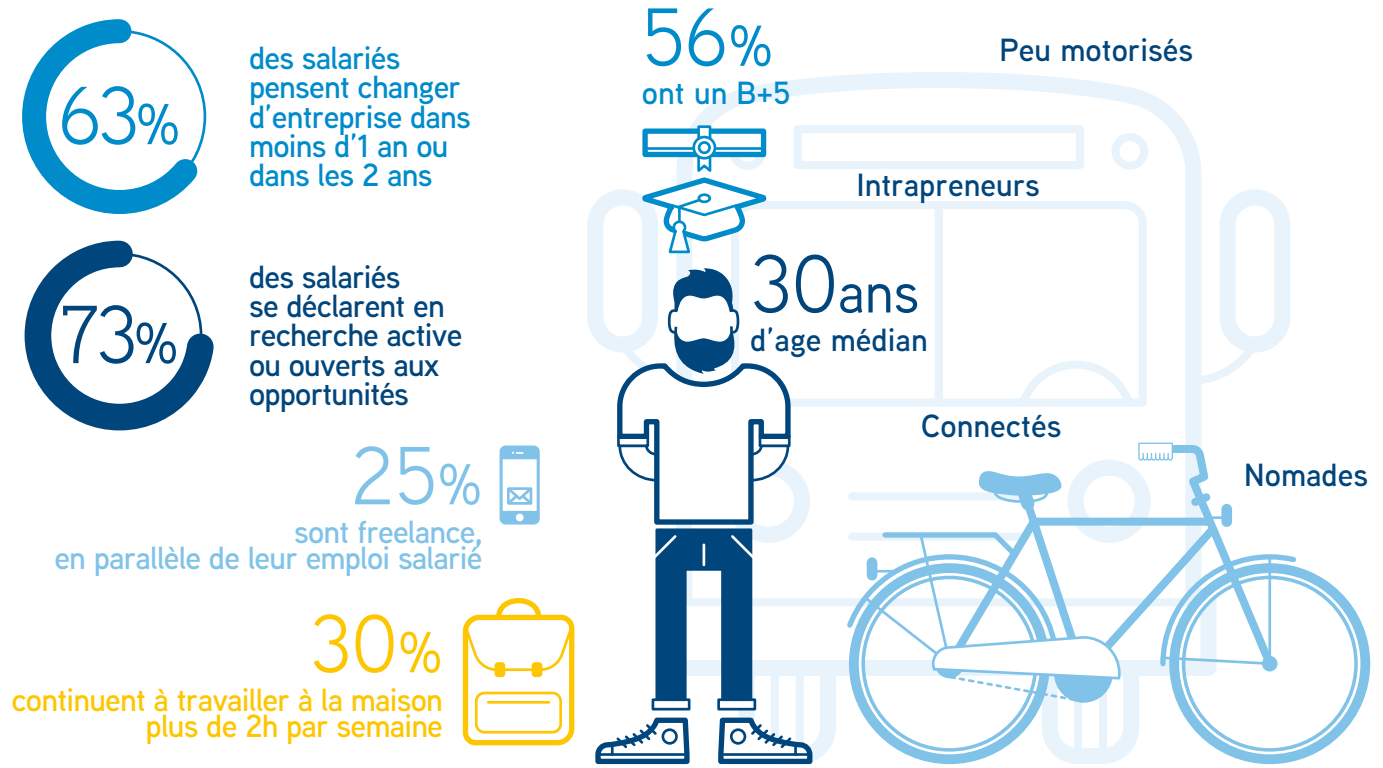
Les perspectives pour 2025

(Source : PwC, étude commandité par la Commission Européenne, 2016)

+35% de croissance annuelle pour les cinq principaux secteurs de l'économie collaborative à l'échelle européenne

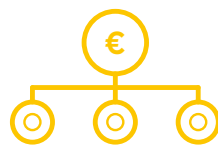
Le profil de leurs salariés

(Source : Régionsjob & le Blog du Modérateur, enquête 2016)



Leurs principaux enjeux stratégiques

(source : Colliers International France)



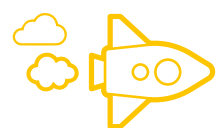
Se structurer financièrement

Les entreprises à forte croissance doivent définir les modalités du financement de leur croissance.



Se stabiliser pour se développer

Le manque de visibilité de leur activité à court terme se heurte aux attentes des investisseurs immobiliers.



Préserver l'esprit «start-up»

Lorsque la start-up grandit, elle devient une PME et risque de se «normaliser».



La géolocalisation et la valorisation des données

Cette tendance constitue un facteur important de développement et de croissance.

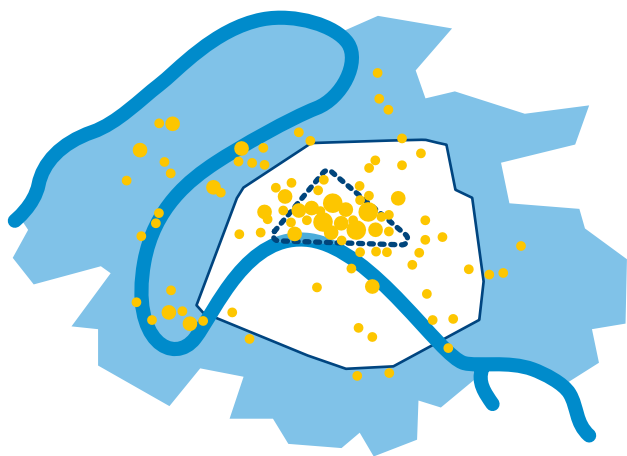


Attirer les talents

Les compétences dans le numérique sont de plus en plus recherchées créant des tensions sur le marché.

Le triangle digital, localisation privilégiée

(Source : Colliers International France)



2/3

Dans Paris Intramuros

1/3

Dans le Triangle Digital (1^{er}, 2^{ème}, 9^{ème} & 10^{ème} arr.)
Madelaine / Saint-Lazare / République

Elles sont attirées par la facilité d'accès aux transports, la qualité de vie et l'animation



Quelles sont leurs attentes immobilières ?

(source : Colliers International France)



Flexibilité juridique

Les entreprises de la net économie ont souvent un manque de visibilité à moyen terme sur l'évolution du nombre de salariés. D'un point de vue immobilier, il faut donc trouver de la flexibilité dans les baux proposés.



Transformation immobilière

Les entreprises de la net-économie recherchent essentiellement de grands plateaux flexibles et densifiables dans des immeubles offrant des services. Cela nécessite une transformation radicale du parc de bureaux existant.



Flexibilité des aménagements

L'environnement de travail doit être évolutif et s'adapter aux nouvelles technologies et nouvelles façons de travailler. Les aménagements doivent permettre d'échanger facilement et de se retrouver de façon informelle.

Contactez notre expert

Paolo Salzani
Associate Director Tenant Representation
+33 6 07 18 88 40
Paolo.Salzani@colliers.com

colliers.com/france

